

# VERKAUFT- Wohnen unweit vom Schiffshebewerk im Grünen Umland (1856)

## Objektdaten



## Objektbeschreibung

Heute bieten wir Ihnen ein Grundstück mit einer Größe von ca. 3270 m<sup>2</sup> bebaut mit einem Einfamilienhaus und diverser Nebenglass zum Kauf an. Bei diesem in Liepe gelegenen Objekt handelt es sich um ein Grundstück mit Hanglage. Sie haben hier einen tollen Blick in Richtung Finowkanal und Schiffshebewerk. Das Haus wurde ca. 1910 (Baujahr nicht belegt) errichtet und verfügt über eine Wohnfläche von ca. 89 m<sup>2</sup>. Es unterteilt sich im Erdgeschoss in die Veranda, die Küche, ein WC und zwei Zimmer. Die Veranda wurde ca. 1985 angebaut und bietet einen schönen Essplatz. Hier befindet sich auch die 2019 neu installierte Gasbrennwerttherme. Durch die Küche gelangen Sie ins Schlafzimmer und Wohnzimmer, wenn Sie das Haus von der Hofseite betreten. Der eigentliche Hauseingang befindet sich straßenseitig. Hier gelangen Sie über einen kleinen Flur ins Wohnzimmer und WC. Die genaue Aufteilung können Sie dem Grundriss entnehmen. Im Obergeschoss stehen Ihnen zwei Zimmer und zwei Kammern (Dachabseiten) zur Verfügung. Das große Zimmer war das Schlafzimmer und das kleine Zimmer diente als Lesezimmer. Da die jetzige Aufteilung des Hauses nicht mehr zeitgemäß ist, obliegt es Ihnen den Grundriss entsprechend Ihren Bedürfnissen anzupassen. Weitere Details im vollständigen Exposé...

## Objektlage

Das Grundstück liegt in Liepe, einem ruhig gelegenen Dorf in der Großgemeinde Oderberg- Britz- Chorin. Die nächstgelegenen Städte sind Eberswalde und Oderberg. Hier finden Sie alle Dinge des täglichen Bedarfs. Im Nachbarort Niederfinow am Oder-Havel-Kanal liegen die beiden Schiffshebewerke, welche europaweit bekannt sind. In Struvenberg befindet sich der Bahnanschluss nach Eberswalde und Berlin. In Lichtenberg sind Sie in 45 Minuten. Schneller gehts mit dem Auto nicht!!! [https://de.wikipedia.org/wiki/Liepe\\_\(Barnim\)](https://de.wikipedia.org/wiki/Liepe_(Barnim))

## Ausstattungsbeschreibung

+ Grundstück 3.270 m<sup>2</sup>; + Einfamilienhaus mit 4 Zimmer ohne Bad auf 2 Geschosse; + kleiner Keller für die Medien; + Wohnfläche ca. 89 m<sup>2</sup>; + diverser Nebenglass; + 2 Garagen; + Modernisierungen: 1985 Anbau Veranda; 1994 und 2006 neue Kunststofffenster und Haustür; 2019 neue Gasbrennwerttherme; 2018 Einbau WC und Waschtisch; 2020 Nebenglass (Stall) neues Dach samt Eindeckung und Holzkonstruktion; Erschließung: Stadtwasser, zentrale Abwasserentsorgung; Gas, Strom 400 V, SAT, DSL möglich;

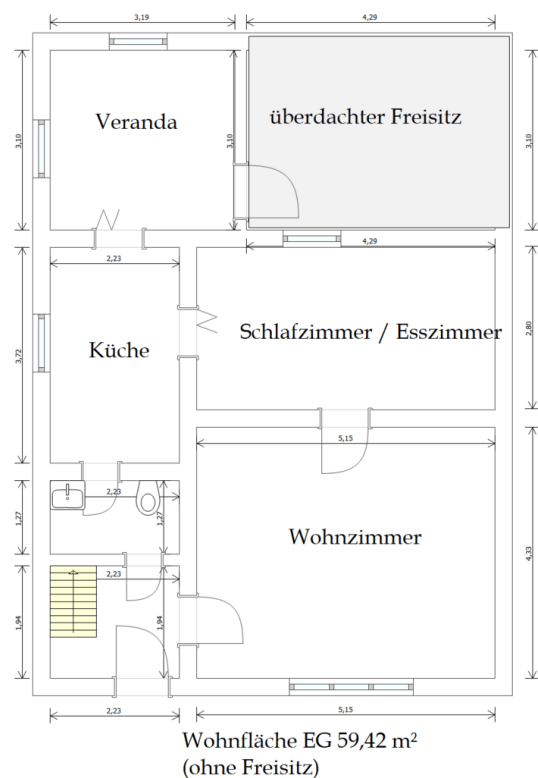
## Sonstige Angaben

Trotz gewissenhafter Erstellung des Exposés können Irrtümer auftreten. Eine Haftung dafür schließen wir ausdrücklich aus. Der Zwischenverkauf bleibt vorbehalten. Die Verhandlungen mit dem Verkäufer sind stets freibleibend, vorbehaltlich des Zwischenverkaufs sowie vorbehaltlich der Zustimmung des Verkäufers. Schadensersatzansprüche aus Beratungs-, Finanzierungskosten etc. werden nicht anerkannt bzw. übernommen. Alle Informationen sind Informationen des Verkäufers. Besichtigungen vereinbaren Sie bitte unter 0172 6487308 mit Herrn Peter Preuß.

Ansprechpa Peter Preuß  
rtner



Grundriss Erdgeschoss  
(alle Maße nur ca. Maße)









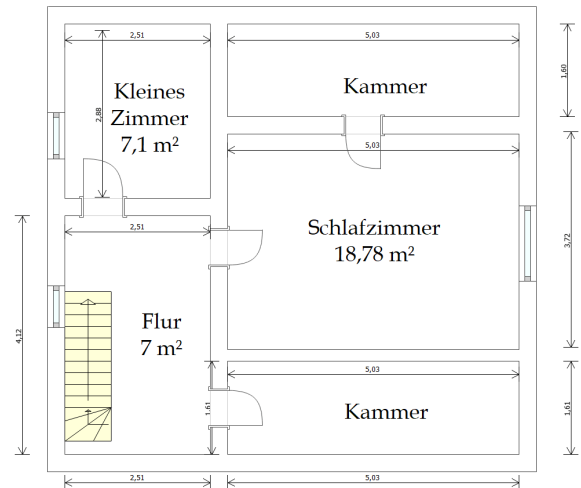




Hof



Grundriss Dachgeschoss  
(alle Maße am Bau prüfen)



Wohnfläche ca. 30 m²

Straße





